

00

つくばね会館



取手競輪場

00

つくばね会館



取手競輪場

つくばね会館概要

位 置	取手市白山6-2-8
構 造	鉄筋コンクリート造5階建
建築面積	749.32m ²
延床面積	2,779.87m ² 1階・454.87m ² / 2階・582.06m ² 3階・568.19m ² / 4階・568.19m ² 5階・568.19m ² / PH・38.37m ²
収容能力	140人(1室4人・35室)
階別内容	[1階] ロビー・事務室・応接室・脱衣室・浴室 (サウナ付)・宿直室・機械室・洗面所・便所 [2階] 食堂・厨房・ラウンジ・喫茶コーナー・休養室 売店・厨房関係者休養室・便所・機械室 [3階] 宿泊室(11室)・従業員休養室・洗面所兼洗濯室 リネン倉庫・便所 [4階] 宿泊室(12室)・洗面所兼洗濯室・リネン倉庫 便所 [5階] 宿泊室(12室)・洗面所兼洗濯室・リネン倉庫 便所 [屋上] 機械室
工 期	平成2年9月～平成3年12月
総工費	982,000千円
設 計	(株)根本英建築設計事務所
工事監理	茨城県土木部営繕課

フロアあんない

1F



ロビー



応接室

1F



浴室



サウナ室

2F



食堂



ラウンジ

2F



喫茶コーナー



休養室

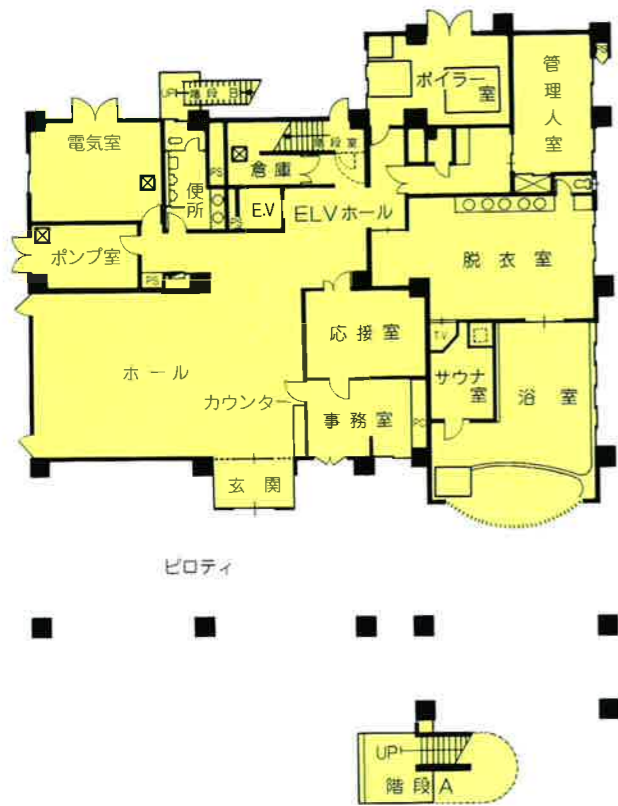
3~5F

宿泊室

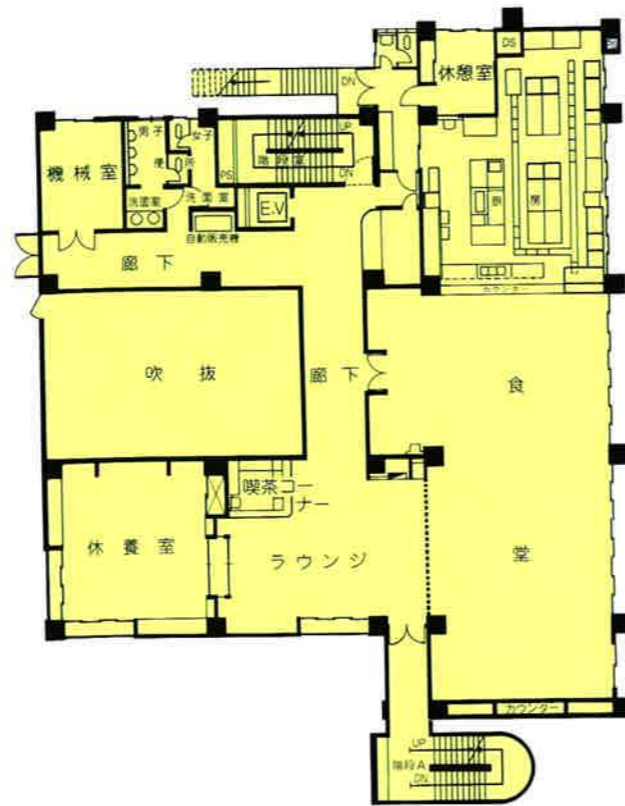


全館平面図

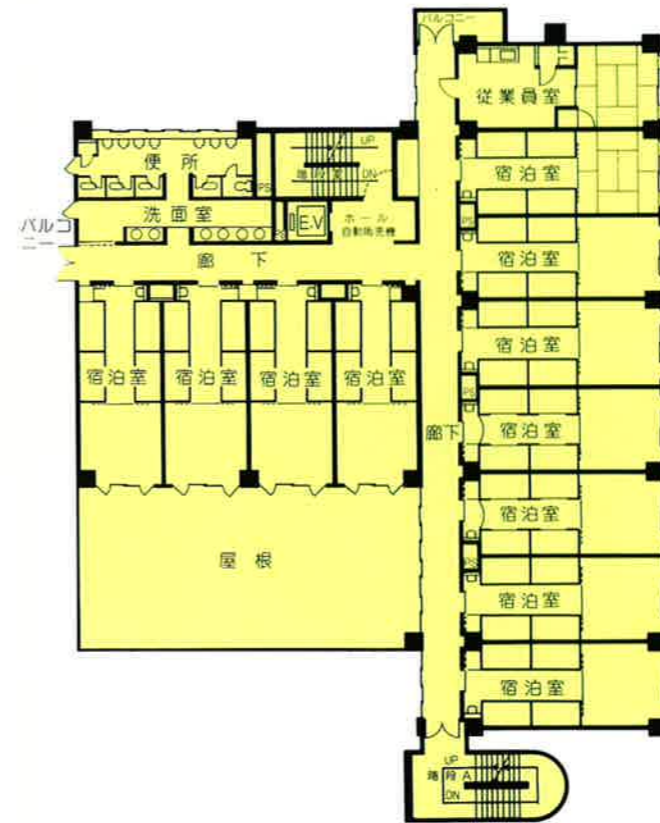
1F



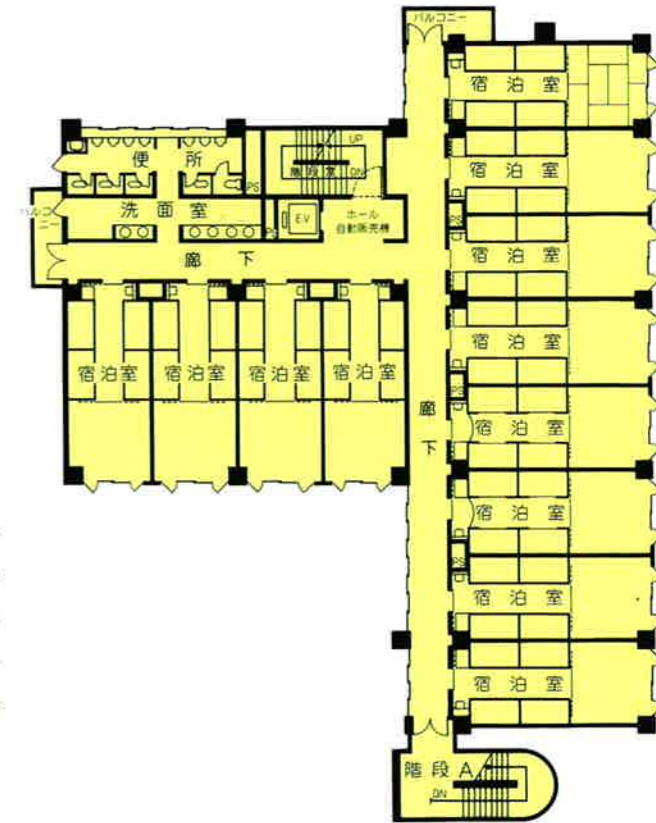
2F



3F

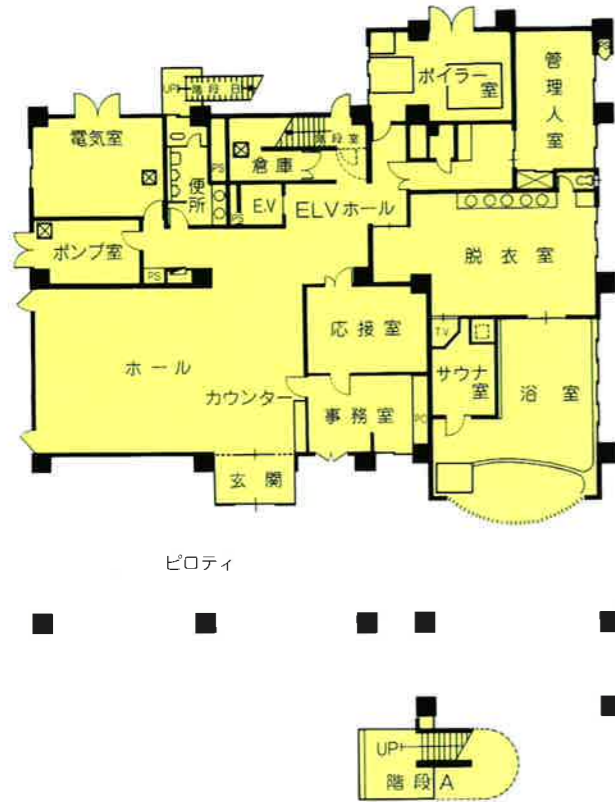


4F.5F

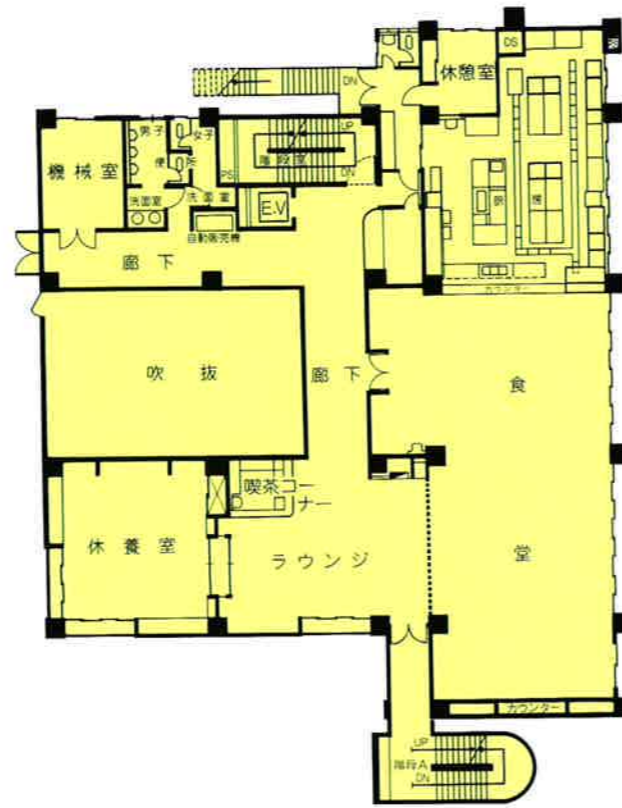


全館平面図

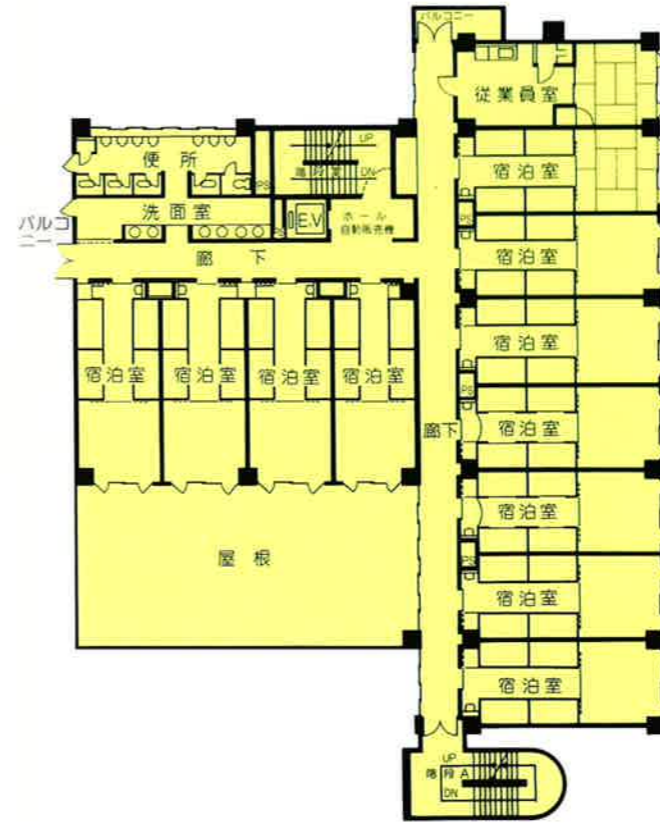
1F



2F



3F



4F.5F

